

7:30 o'clock

para flauta, percusión y piano

agosto 2016

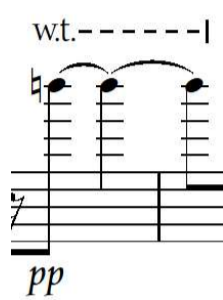
Guido Rivera

GLOSARIO

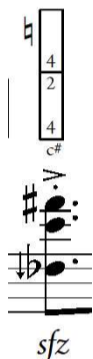
Flauta

frull.

Frullato.



Whistle tones. Armónico en el registro extremo agudo del instrumento. Girar ligeramente hacia el exterior y solar sobre el hueco de la embocadura con muy poca presión de los labios y aire débil.



Multifónico: Deben escucharse las alturas indicadas utilizando la digitación del gráfico.

Percusión

-Campanas tubulares (opción: chapas laminadas de acero:)



-Wood blocks (opción: granite blocks o temple blocks)

-Sonajas:



-Glockenspiel

-Xilófono (puede remplazarse por glockenspiel o vibráfono).



Baqueta de tambor.



Martillo.



Baqueta dura de goma.



Arco.



Cabeza de cruz: Sonajas.

Cabeza ovalada: Wood Blocks (tres alturas).

Piano



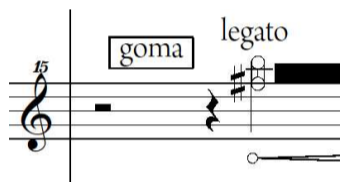
Pedal Tonal.

Armónicos: Debe presionarse las teclas indicadas suavemente, sin que el martillo percuta sobre la cuerda (sin sonido). Estas alturas deben ser tomadas por el Pedal Tonal antes de levantar los dedos.

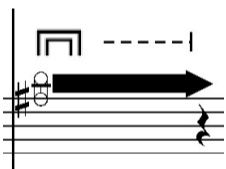


Goma de caucho (trozo de cámara de bicicleta): Debe frotarse sobre las cuerdas del piano, buscando que la resultante, sea la altura indicada en la partitura. Varía según el piano, aunque por lo general, la resultante se encuentra aproximadamente a una sexta o séptima (mayor o menor) + 3 octavas de distancia (sin afinación temperada).

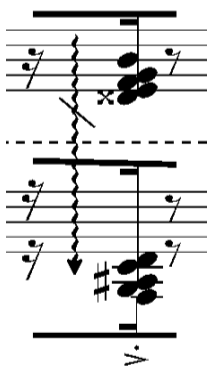
Ejecución: Frotar con presión sobre la/s cuerda/s del piano.



Legato: Frotar con menor presión a lo largo de la/s cuerda/s, buscando dar continuidad al sonido. Las alturas resultantes deben fluctuar inestablemente y lentamente dentro del rango establecido.



Scratch: Frotar con mucha presión y con vibrato para obtener un sonido rugoso, inestable.



Arpeggio veloz: Debe ejecutarse rápidamente (quasi-plaqué) y con un aumento en la intensidad conforme la dirección de la flecha.

Duración aproximada de la pieza: 8 minutos.

a Juan Carlos Tolosa

a Juan Carlos Tolosa
7:30 o'clock

Guido Rivera
agosto 2016

Flauta

Fl. = 102

Perc.

Perc.

Piano

sfz f sfz sfz sfz sfz ppp

w. blocks

Sonajas

Campanas tubulares

ff sempre

Ped sempre

ff sempre

mf

mp f

Ped.

Fl.

Perc.

Perc.

Pno.

f sfz mf 3 sfz 3

mp

f p f p f

Ped. Ped.

A

Fl.

Perc.

Perc.

Pno.

sfz 3 3 sfz pp frull. sfz mf sfz sfz sfz f sfz

8va

Ped.

20

Fl. *mf* 3 *sfz* 3 *sfz* 3 *sfz* 3

Perc.

Perc.

Pno. *8va* *8^{va}* *8^{vb}* *15^{ma}* *3* *8^{va}* *3* *8^{vb}* *Ped.* *Ped.* *Ped.* *Ped.* *Ped.*

B

26 *frull.* *sfz* *pp* *f* *sfz* *mf* *sfz* 3 *sfz* 3 *4* *8*

Perc.

Perc.

Pno. *8^{vb}* *mp* *ff* *mi* *Ped.* *Ped.* *Ped.*

C ♩ = 51

32 *sfz* *f* *sfz* *sfz* *sfz*

Perc.

Perc.

Pno. *mf* *ff* *mf* *ff* *lv* *8* *8* *Ped.* *Ped.* *Ped.* *Ped.*

$\text{♩} = 102$ **D**

41

Fl. *sfz* $\frac{3}{4}$ $\frac{5}{4}$ $\frac{3}{8}$ $\frac{3}{16}$ $\frac{3}{4}$ $\frac{2}{4}$

Perc. \times

Perc. \times

Pno. $\frac{3}{4}$ $\frac{5}{4}$ $\frac{3}{8}$ $\frac{3}{16}$ $\frac{3}{4}$ $\frac{2}{4}$

mf

f

Red.

48

Fl. $\frac{2}{4}$ $\frac{3}{4}$ $\frac{2}{4}$ $\frac{3}{4}$ $\frac{2}{4}$ $\frac{2}{4}$

sfz ppp *f sfz* *mf* *sfz*

Perc. \times *mp*

Perc. \times

Pno. $\frac{2}{4}$ $\frac{3}{4}$ $\frac{2}{4}$ $\frac{3}{4}$ $\frac{2}{4}$

f *mp*

Red.

54

Fl. $\frac{2}{4}$ $\frac{5}{4}$ $\frac{3}{8}$ $\frac{7}{8}$ $\frac{3}{8}$ $\frac{2}{4}$

sfz *sfz* *sfz* *sfz pp* *frull.*

Perc. \times *f*

Perc. \times

Pno. $\frac{2}{4}$ $\frac{5}{4}$ $\frac{3}{8}$ $\frac{7}{8}$ $\frac{3}{8}$ $\frac{2}{4}$

mf *mf*

8^{va} *Red.* *8^{va}* *8^{va}* *Red.*

59

Fl. *f sfz* *mf* *sfz* *sfz* *sfz* *sfz ppp* *f sfz* *mf*

Perc. *mp*

Pno. *mf* *ff* *mf* *ff* *mf* *f*

3/16 3/4 3/16

frull.

Ped. 8^{vb}

65

Fl. *sfz* *sfz* *sfz* *sfz* *f* *frull.* *f*

Perc.

Pno. *ff* *mi.* *f*

3/16 5/4 2/4 5/1 2/4 3/16 2/4

frull.

Ped. P.T. Ped.

72

Fl. *f* *mf* *sfz* *pp* *f sfz* *sfz* *mf* *sfz*

Perc.

Pno. *mi.* *8^{vb}* *Ped.* *8^{vb}* *Ped.*

2/4 3/16 3/4 2/4 3/16 3/4 3/16 5/8

frull.

Ped.

79

Fl. *sfz* 3 2/4 3/16 3/4 7/16 3/4 3/16

Perc.

Perc.

Pno. *mp* *ff* 3 3 3 3 8^{vb} *ff* *mf* *ff* *mf* Ped.

85

Fl. 7/16 2/4 3/16 4/4 3/16 3/16 3/16 3/16

Perc.

Perc.

Pno. *mf* *ff* *mf* *ff* *mf* *ff* *mf* *ff* 8^{vb} Ped.

91

Fl. *sfz* 3/16 7/16 2/4 3/16 3/16 3/16 3/16 4/4 *frull.* *f* *sfz* =51

Perc.

Perc.

Pno. *ff* *mf* *ff* *mf* *ff* *mf* *ff* 8^{vb} *mf* *ff* Ped.

♩=102

99

Fl. *sfz*

Perc.

Perc.

Pno.

4/4 2/4

I

114

Fl. *mp* *sfz*

Perc. *mf*

Perc.

Pno. *mf* *f* *8^{vb}*

118

Fl. *sfz* *frull.* *f*

Perc.

Perc.

Pno. *mp* *mf* *ff* *8^{vb}*

J

126

Fl. *sfz* *mf* *mf* *sfz* *sfz*

Perc. *mp* *f*

Pno. *mp* *mf* *ff* *f*

frull. -----|

5/16 3/8 2/4 7/16 3/4



133

Fl. *sfz* *sfz* *sfz* *sfz* *sfz* *f sfz* *mf*

Perc. *f*

Pno. *mf* *ff* *f*

frull. -----|

3/4 2/4 4/4 2/4 3/16 2/4 3/16 3/8



K

140

Fl. *sfz* *sfz* *sfz* *sfz* *mf*

Perc. *f*

Pno. *ff* *mf* *ff* *mf*

frull. -----|

3/4 3/4 9/16 3/4 3/4

Ped. -----|

146

Fl. *sfz* *sfz* *sfz* *sfz* *mp*

Perc.

Perc.

Pno. *ff* *ff* *mf* *ff* *mf* *ff* *mf* *ff*

Red. \wedge

152

Fl. *sfz* *sfz* *mf* *frull.* *mf* *frull.* *sfz*

Perc.

Perc.

Pno. *f* *mf* *ff* *mf* *ff*

Red. \wedge

PT. $\xrightarrow{8^{vb}}$

156

Fl. *sfz* *mf* *mf* *mf* *mf* *mf* *mf*

Perc.

Perc.

Pno. *mf* *ff* *mf* *ff* *sfz*

L

Fl. 161 *pp* *mf* *pp* *mf* *sfz* *pp* *mf* *pp* *mf* *mf* *pp* *mf* *mf* *pp* *mf* *sfz* *mf* *pp* *sfz*

Perc. (simil) *f* *pp* *mf* *mf* *pp* *f*

Perc. Xyl *mf*

Pno. *f* *3/4* *5/16* *2/4* *loco* *mf* *ff* *mf* *ff* *3/16*

⑧

M

Fl. 169 *sfz* *mf* *Vibratissimo* *frull.* *mf* *mp* *sfz* *mp*

Perc. Glsp *mf* *mf* *f* *mp*

Perc. Glsp *mp*

Pno. *3/16* *4/4* *2/4* *3/8* *3/16* *4/4* *sfz* *f* *sfz*

⑧ * PT.

Fl. 178 *mf* *pp* *frull.* *mp* *sfz* *sfz* *pp* *sfz* *pp* *sfz* *sfz* *mp* *pp* *mp* *p* *sfz* *p*

Perc. *mp* *p* *p*

Perc.

Pno. *2/4* *5/16* *4/4* *3/8* *4/4* *3/16* *4/4* *p* *mf*

(j) N

188

Fl. *gliss.* *sfz* *sfz* *sfz* *ppp* *p* *ppp* *p* *sf* *ppp* *p* *ppp* *p*

Perc. *p* *p* *p*

Pno. $\frac{3}{4}$ $\frac{3}{8}$ $\frac{3}{4}$ $\frac{4}{4}$ $\frac{5}{8}$ $\frac{4}{4}$

199

Fl. *sf* *ppp* *mp* *sfz* *sfz* *pp* *mp* *pp* *mp* *pp* *mp*

Perc. *p* *p*

Pno. $\frac{4}{4}$ $\frac{5}{16}$ $\frac{4}{4}$ $\frac{2}{4}$ $\frac{5}{8}$ $\frac{4}{4}$ $\frac{2}{4}$ $\frac{5}{8}$

O P

210

Fl. *ppp* *mp* *pp* *mp* *sfz* *sfz* *pp* *mp* *sfz* *mf* *sfz* *sfz* *sfz* *p*

Perc. *mp* *mp* *mp*

Pno. $\frac{3}{4}$ $\frac{2}{4}$ $\frac{3}{16}$ $\frac{3}{4}$ $\frac{4}{4}$ $\frac{4}{4}$

223

Fl. *mf* *sfz* *p* *sfz* *mf* *sfz* *sfz* *ppp* *mf* *mp* *pp* *mf* *sfz* *sfz* *mp*

Perc. *mp* *mf* *mf* *mf*

Pno. $\frac{4}{4}$ $\frac{2}{4}$ $\frac{4}{4}$ $\frac{3}{4}$ $\frac{3}{16}$

goma legato (efecto)

234

Fl. *sfz sfz sfz sfz p mf sfz sfz mp sfz mf sfz sfz sfz mf sfz sfz mf sfz*

Perc. *mf f*

Pno. *f p f*

Q

frull. ---|

gliss.

248

Fl. *sfz pp sfz sfz mf f sfz sfz sfz sfz sfz sfz pp ffsz sfz pp ffsz sfz sfz*

Perc. *p p*

Pno.

R

frull. ---|

wt. ---|

258

Fl. *sfz pp ffsz sfz pp ffsz sfz pp ffsz sfz pp ffsz sfz pp ffsz sfz pp ffsz pp*

Perc. *p p p p p p*

Pno.

S

frull. ---|

268

Fl. *ffsfz sfz pp ffsz pp ffsz sfz*

Perc. *p p p p p p*

Perc. *mp Ped*

Pno.

frull. ---|